

Atelier Nue



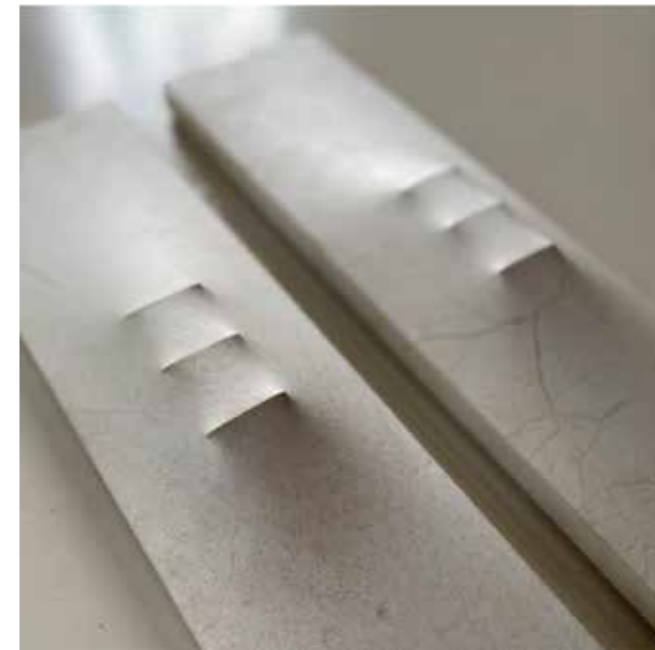
Værker til væggen
skabt af læder og ruskind.
Fokus på taktilitet, form, skygge
og enkelthed.

Benedicte Maria Bech Pedersen
+45 60605590
mail@ateliernue.com
ateliernue.com

ITO

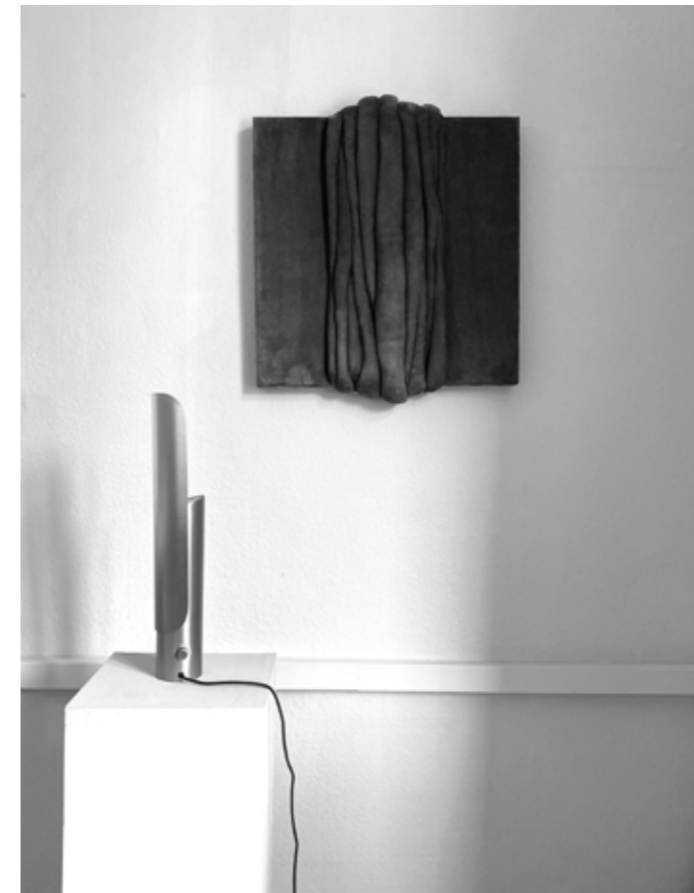
ITO er lange smalle værker i læder og trommeskind. De har et elegant grafisk udtryk med deres slanke udseende. ITO fokuserer på materialets muligheder for at strække sig. De signalerer både skrøbelig og styrke. Styrken vises i kraft af læderets elasticitet. Samtidig leges der med skygger som elegant fremstår i lyset.

Værkerne kan hænge enkeltvis og samlede. De er henholdsvis 40 cm og 80 cm



CHANNELS

Channels er et værk i ruskind. Det er et værk med lodrette kanaler, der bugter sig mellem hinanden og som giver associationer til natur og langstrakte rødde. Værket er voluminøst, meget blødt og taktilt at røre ved. Og det er naturligvis lyddæpende for rummet.



KNOBBLY

De knudrede værker i skind og ruskind er skabt med fokus på bevægelse og form. Værkerne giver beskueren en fortløbende fornemmelse af tyngde og volume og skaber associationer til knudrede træer og rødder. Skabes både i læder og ruskind.



DRAPED

Draperede værker i ruskind eller skind. Værkerne leger med lyset, skyggerne og det bløde udtryk. Der skabes en blød relief af eksklusive materialer som associerer med vand, bølger, og bevægelse.



REKI

Reki værkerne er skabt ud af læderrester og mixed media. Tilsammen skaber de kasserede rester, et ny værk, -en ny historie. Netop derfor kaldes værkerne REKI, hvilket kommer fra det japanske ord: Reskishi som betyder Historie. Værkerne er alle unikke da læderresterne vil have forskellige mærker og personlighed.



BAG ATELIER NUÉ

Bag Atelier Nué er kunstner og grafisk designer Benedicte Maria. Jeg har altid haft en stor kærlighed til naturlige materialer og eksperimentet med deres muligheder.

Siden 2017 har jeg haft firmaet Atelier Nué, hvor jeg har haft mange forhandlere i Danmark og udlandet, og skabt værker til både virksomheder og private. Pt er jeg repræsenteret ved Opame Collective i Chicago.

Min intention med værkerne, er at vise læderets skønhed. Jeg vil gerne sætte fokus på, hvor beroligende det er, at lade sig omgive af det naturlige materiale, idet det har en iboende beroligelse til beskueren. Læder og ruskind er det materiale der mest minder om vores egen hud og derfor har det en umiddelbar attraktion og så er det et materiale med mange muligheder, -det kan strækkes, rives, beklæde etc og så patinerer det smukt.

Værkerne er alle håndlavet af mig, fra mit atelier i Aarhus C og al materiale er nøje udvalgt af mig.



BESTILLING

Ved bestilling taler vi om materiale og størrelse og når i enighed frem til hvilket behov i har.

